



Plan de Mantenimiento

SOLICITE INFORMACIÓN:



972 640 620



mirservice@angelmir.com



www.angelmir.com



QUALITY SINCE 1967
Reliable Doors & Docks

Las puertas industriales, residenciales y equipamiento logístico son productos electromecánicos con una ingeniería compleja que están expuestos al desgaste.

El Reglamento UE 2023/1230 y la UNE-EN12635 establecen la obligatoriedad de realizar un mantenimiento preventivo para garantizar que los productos estén en estado óptimo de uso y seguridad. Mir Service ofrece el nivel avanzado de revisión.

LAS VENTAJAS DE CONTRATAR **MIR SERVICE**



ATENCIÓN AL CLIENTE PERSONALIZADA E INMEDIATA

Nuestro servicio al cliente y técnicos especializados se adaptan a todas las necesidades y particularidades estando a su entera disposición y con un tiempo de respuesta más rápido.



MAXIMICE TIEMPO Y AHORRE

Anticípese a una avería y evite que la actividad de su negocio se detenga generándole gastos inesperados de reparación o sustitución de producto.



SERVICIO INTEGRAL

Como fabricantes cubrimos el mantenimiento con técnicos especializados. Esto nos permite ofrecerle materiales originales con precios más competitivos y plazos de suministro más reducidos aplicando un % de descuento según plan contratado.



POSIBILIDAD DE EXTENSIÓN DE GARANTÍA

Existe la opción de contratar una extensión de garantía durante los 6 primeros meses de la compra del producto y así obtener una mayor cobertura y proteger su equipamiento durante más tiempo.



SEGURIDAD Y CUMPLIMIENTO DE NORMATIVAS

Vele por la seguridad de los usuarios y evite accidentes cumpliendo con todas las normativas actuales para puertas y equipamiento logístico.



SOSTENIBILIDAD

Gracias a Mir Service gozará de la misma calidad de producto que el primer día alargando muchos años la vida útil del mismo.

Nuestros componentes son de procedencia nacional y fabricados en nuestras instalaciones reduciendo la emisión de huella de carbono.

Elija el Plan de Mantenimiento que más se adapte a sus necesidades.

	Revisión sin contrato	BASIC	PLUS	PREMIUM* (1)
Núm. de revisiones mínimas anuales	1	1	2	3
Días y horario de atención	Lun-Jue: 8 - 17h Vie: 8 - 14h	Lun-Jue: 8 - 17h Vie: 8 - 14h	Lun- Vie: 8 a 19h	Lun- Dom: 8 a 22h
Tiempo de respuesta máximo de lunes a viernes	Según disponibilidad	48h	36h	24h
Días y horario de intervención	Lun-Jue: 8 - 17h Vie: 8 - 14h	Lun-Jue: 8 - 17h Vie: 8 - 14h	Lun- Vie: 8 a 17h	Lun- Dom: 8 a 20h
¿Qué incluye?	-Desplazamiento y mano de obra.	-Desplazamiento y mano de obra. -Consumibles para realizar el mantenimiento (a).	-Desplazamiento y mano de obra. -Consumibles para realizar el mantenimiento (a). -Elementos muy desgastados (b).	-Desplazamiento y mano de obra -Consumibles para realizar el mantenimiento (a). -Elementos de desgaste anualmente (c).
Descuentos en materiales de recambios y mano de obra*(2)	-	10%	15%	20%
Opción de contratar la extensión de garantía*(3)	-	✓	✓	✓

*(1) **PREMIUM**: Recomendable para parkings comunitarios y públicos, empresas de más de un turno y/o que trabajan 365 días al año.

*(2) **Descuentos en materiales de recambios y mano de obra**: A excepción de desplazamiento.

*(3) **Opción de contratar extensión de garantía**: Se puede contratar durante los primeros 6 meses después de la compra del producto.

Ningún Plan de Mantenimiento incluye servicio de elevación, excepto que esté valorado en la oferta del cliente.

(a) Grasa, teflón, aceite, spray, pequeña tornillería.

(b) Cables de tracción de la puerta, rodillos en caso de desgaste.

(c) Cables de tracción de la puerta, sustitución anual de rodillos.

Con Mir Service garantizará el perfecto estado y la seguridad de todas sus puertas y equipamiento logístico.

Consulte en www.angelmir.com nuestra amplia gama de productos.

PUERTAS INDUSTRIALES



Puertas Rápidas



Puertas Seccionales



Puertas Enrollables



Puertas Cortafuegos



Puertas para plantas compostaje



Puertas apertura Vertical

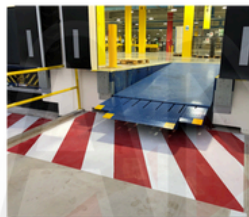


Puertas Correderas



Puertas para Hangares

EQUIPAMIENTO LOGÍSTICO



Rampas



Abrigos



Calzos de seguridad



Topes de protección



Pasarelas de carga



Accesorios

RESIDENCIAL: PUERTAS DE GARAJE, EXTERIORES Y VALLAS DE JARDÍN

